

¿TE HA APARECIDO DE REPENTE EN UN OJO UNA MANCHA NEGRA EN EL CENTRO DE LA VISTA?

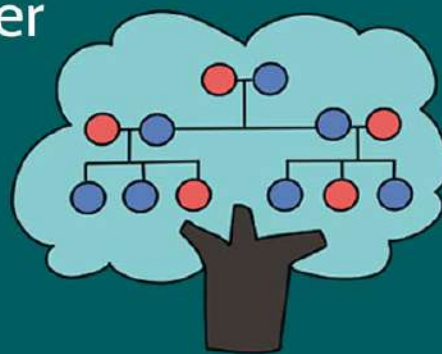
- Los colores en los laterales son apagados
- La imagen es borrosa bajo los contornos del campo visual
- No te duele



Podrías sospechar de tener

NOHL

NEUROPATÍA
ÓPTICA
HEREDITARIA
DE LEBER



Y hay casos de ceguera en tu familia



Si tienes entre 15 y 35 años

LA NOHL ES UNA ENFERMEDAD RARA (1/50.000) GENÉTICA HEREDITARIA QUE AFECTA AL NERVIÓ ÓPTICO



LA CAUSA ES UNA MUTACIÓN DEL ADN MITOCONDRIAL QUE SE TRANSMITE POR VÍA MATERNA

LAS MITOCONDRIAS SON LAS RESPONSABLES DE LA ACTIVIDAD ENERGÉTICA DE LAS CÉLULAS

LAS CÉLULAS GANGLIONARES DE LA RETINA SON LAS QUE CONSUMEN MÁS ENERGÍA DE NUESTRO ORGANISMO



EL 50% DE LOS VARONES PORTADORES Y EL 10% DE LAS MUJERES PORTADORAS PADECEN ESTA ENFERMEDAD



4 DE CADA 5 PACIENTES SON HOMBRES



PROVOCA ATROFIA DEL NERVIÓ ÓPTICO

1

PÉRDIDA INDOLORA, RÁPIDA Y GRAVE DE LA VISIÓN CENTRAL DE UN OJO

2

EVOLUCIONA RÁPIDAMENTE EN EL OTRO OJO AL CABO DE VARIAS SEMANAS

3

EN EL TRANCURSO DE UN AÑO PROVOCA CEGUERA EN LA MAYORÍA DE PACIENTES

SI RECONOCES ESTOS FACTORES CONSULTA CON UN ESPECIALISTA EXPERTO PARA QUE TE DIAGNOSTIQUE

Contacta con

ASANOL (ASOCIACIÓN DE LA ATROFIA DEL NERVIÓ ÓPTICO DE LEBER)



WWW.ASANOL.COM



Con el apoyo de GenSight BIOLOGICS